



# IT-basierte Betriebsführung und Instandhaltung

SI®/PAM von STEAG Energy Services ist ein leistungsstarkes, flexibles und branchenübergreifendes Instandhaltungs-, Planungs- und Steuerungssystem (IPS-System), das den gesamten Bereich der technischen Betriebsführung bis hin zum Controlling und zur detaillierten Dokumentation abdeckt.

Die wachsende Digitalisierung auf allen Ebenen erfordert den Einsatz flexibler und leistungsstarker IT-Technologien für eine effiziente, anwenderorientierte technische Betriebsführung ohne Medienbrüche, um einen kosten-effizienten und somit wirtschaftlichen Betrieb von Maschinen und Anlagen zu ermöglichen.

SI®/PAM ist ein modulares und daher sehr flexibel einsetzbares IPS-System, das bereits in der Basisversion durch Funktionsvielfalt überzeugt. SI®/PAM ist jederzeit skalierbar und lässt sich mit einer mobilen Lösung erweitern. Darüber hinaus ist das IPS-System als Hosting-Lösung bzw. Software-as-a-Service (SaaS) für den Cloud-basierten Industrieservice verfügbar.

## Intelligente Unterstützung in vielen wichtigen Einsatzbereichen

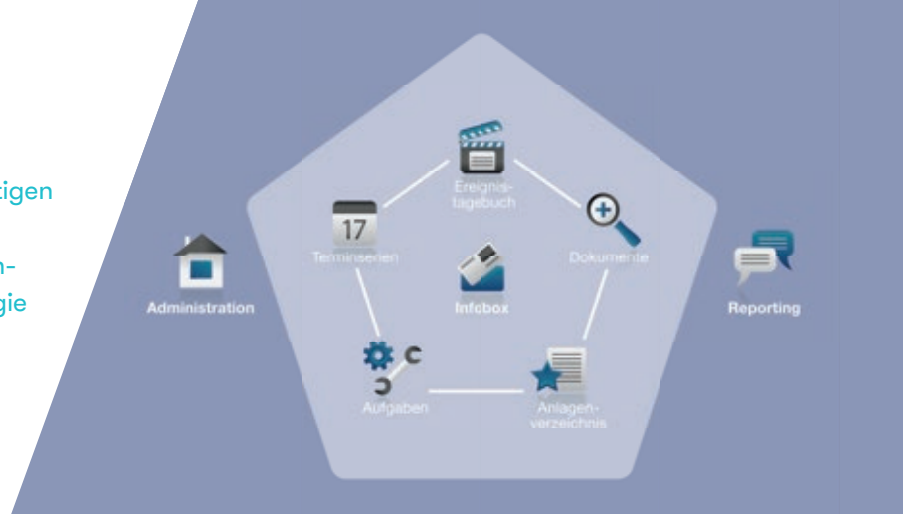
### Instandhaltungsmanagement:

- Planung, Steuerung und Durchführung von Instandhaltungsmaßnahmen
- Realisierung von korrektiven, präventiven und prädiktiven Instandhaltungsstrategien
- Anlagenverwaltung und Dokumentation
- Controlling der Instandhaltungsprozesse

### Betriebsführung:

- Organisation betrieblicher Abläufe und Prozesse
- Abbildung verschiedenster Betriebsprozesse
- Verwaltung von Dokumenten
- Planung, Steuerung und Umsetzung von Maßnahmen zum Werterhalt von Investitionsgütern

Die App zu SI@/PAM schöpft konsequent die vielseitigen Potenziale bewährter und neuer Technologien wie Smartphones oder Tablets im perfekten Zusammenspiel mit RFID-, Barcode- oder QR-Code-Technologie aus. Das bedeutet mehr Mobilität in der Instandhaltung, eine effiziente Betriebsführung ohne Medienbrüche und Kostenreduktion.



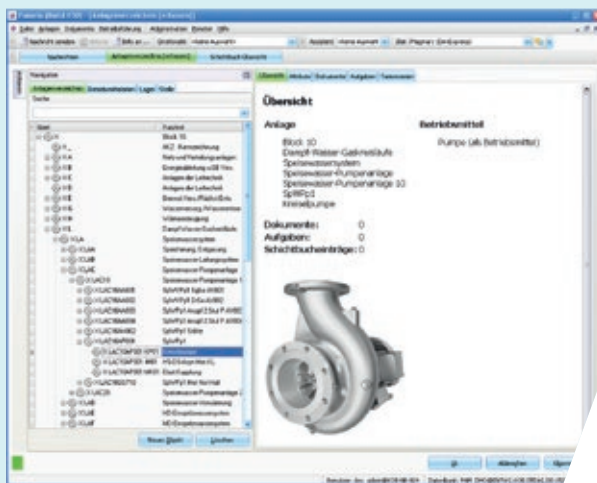
Modulübersicht des Betriebsführungssystems SI@/PAM

### Ergebnisse, von denen Sie im Instandhaltungsmanagement profitieren:

- Intelligente Basis für wirtschaftliche Instandhaltungsstrategien
- Modularer, flexibler Aufbau für individuelle Aufgabenstellungen
- Schnelle, zielgerichtete Umsetzung effizienterer organisatorischer Abläufe
- Schlanke Prozesse für besseres Controlling und Eliminierung von Kostentreibern
- Lückenlose Anlagendokumentation und transparenter Nachweis zur Erfüllung gesetzlicher Auflagen
- Wirtschaftliche, zukunftsorientierte Lösung für das gesamte Instandhaltungsmanagement

### Ergebnisse, von denen Sie in der Betriebsführung und im Dokumentenmanagement profitieren:

- Schnelle, durchgängige Abbildung der betrieblichen Organisation
- Sukzessiver Aufbau eines leistungsfähigen Systems für die Betriebsführung
- Hohe Datenkonsistenz und Transparenz durch einheitliche Systematik
- Wirtschaftliche Bewältigung neuer Aufgaben durch skalierbares System
- Flexible IT-Lösung, die sich in andere DV-Anwendungen einbinden lässt
- Leistungsstarke Plattform für die einfache Umsetzung von Change Management
- Lückenlose Dokumentation relevanter Änderungen und durchgängige Aktualität aller wichtigen Dokumente



Baumstruktur eines Anlageverzeichnisses mit Anzeige der zugehörigen technischen Daten



### Ihr Ansprechpartner:

**STEAG Energy Services GmbH**  
 Information Technologies  
 Rüttscheider Str. 1-3  
 45128 Essen (Germany)  
[www.si-pam.com](http://www.si-pam.com)

Harald Spliessgardt  
 T +49 201 801 4108  
[harald.spliessgardt@steag.com](mailto:harald.spliessgardt@steag.com)

[si-pam.com](http://si-pam.com)